

*Na Lapa, Lisboa, um apartamento de traça pombalina recebe decoração atual, num projeto assinado pela equipa da Fusion.*

TEXTO: TERESA MAFALDA  
PRODUÇÃO: RITA VILHENA  
FOTOS: GIORGIO BORDINO



**DESIGN DE INTERIORES**

Maria Ana Franco e Teresa Matos Correia, da Fusion, foram responsáveis por este projeto num edifício da Lapa totalmente restaurado.

**SALA DE ESTAR**

Entre as janelas, serigrafia de Joan Miró. Mesas de apoio e de frente, da Area. Sofá, da Fusion, com tecido da Pedroso & Osório. Cadeiras forradas a têxteis da Romo.

# De cariz INTEMPORAL





#### COM VISTA

Na parede, quadros de João Vaz de Carvalho. Carrinho/bar, da Tema, na Fusion, assim como o tapete feito à medida. Almofadas Area e Designers Guild.

#### LUMINOSO

Potes Fusion, assim como os candeeiros de teto com tecidos Designers Guild. Papel de parede Andrew Martin.

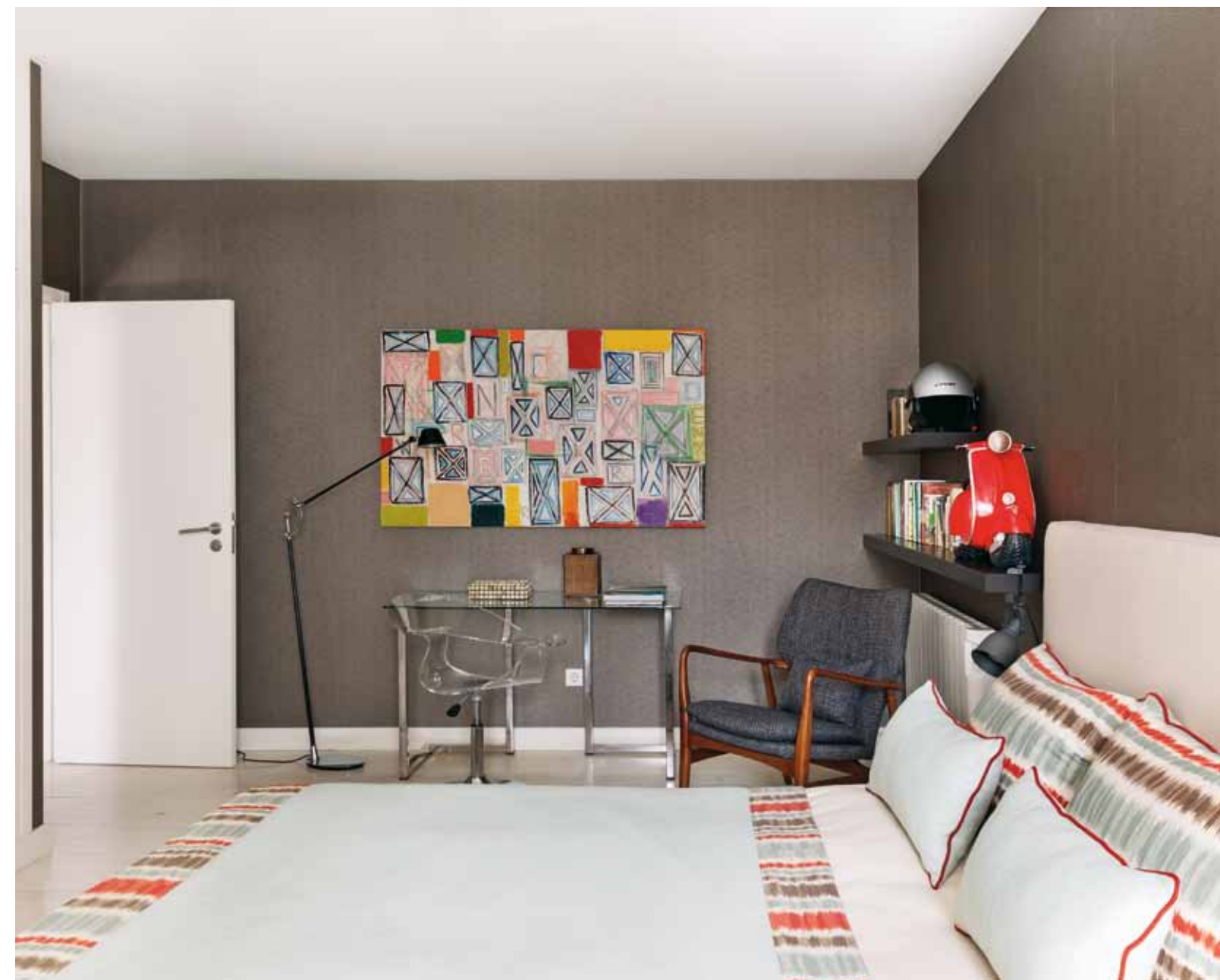
#### SALA DE JANTAR

Móvel de parede e mesa de jantar desenhados pela Fusion. Espelho e cadeiras Fusion inspiradas num estilo *vintage*.

## ESPAÇOS INTERLIGADOS FACILITAM A PROPAGAÇÃO DA LUZ NATURAL

A relação já vem de longa data, "é a quarta casa que decoramos ao proprietário!", reconhecem divertidas Maria Ana Franco e Teresa Matos Correia, a dupla responsável pela Fusion, que acaba de assinar mais este projeto, desta feita, um apartamento num recém-recuperado edifício de traça pombalina situado na zona da Lapa, em Lisboa. A empatia entre o ateliê e o cliente veio facilitar toda a tarefa, já que permitiu à equipa da Fusion enquadrar sem mais demoras as suas opções decorativas com o gosto já sobejamente conhecido do proprietário, "com o decorrer dos anos, foi-se estabelecendo uma relação de amizade, quando aqui chegámos já existia grande confiança no nosso trabalho, o apartamento acabou por ser entregue sem pedidos

nem exigências, fizemos compras específicas para a casa e restaurámos algumas peças que o proprietário gostava de preservar", sublinham. A ideia era pensar uma casa masculina, mas longe do estigma da monocromia ou da exagerada sobriedade. Um espaço preparado também para receber com regularidade as duas jovens filhas do empresário, homem viajado com uma atividade profissional intensa que o obriga a estar amiúde fora de casa. Prática, funcional, mas ao mesmo tempo descontraída e acolhedora, eis as linhas de força que nortearam a Fusion para este projeto. Foram vantagens, o facto de a dupla poder definir alguns acabamentos e *layout* do apartamento potenciando as obras de recuperação da habitação. Pé-direito generoso, pavimento >>



## QUARTOS QUE RESPONDEM ÀS NECESSIDADES DOS SEUS OCUPANTES

em madeira corrida, janelas estreitas e muito altas, são pormenores estruturais característicos da traça pombalina a serem reforçados com ideias mais contemporâneas. Refira-se, a propósito, a solução encontrada que liga a sala de estar à sala de jantar, originalmente áreas independentes. Os rasgos laterais da parede entre as duas divisões possibilitaram a entrada de luz natural na zona de refeições sem que, no entanto, esta tenha ficado totalmente exposta à parte mais social por excelência.

Possíveis inconvenientes foram criativamente ultrapassados: "Conseguimos dar mais amplitude e funcionalidade aos espaços, apesar de muitas paredes serem mestras não foi possível abrir algumas divisões, mas, também devido a isso, nasceram cantos e recantos que con-

ferem personalidade à casa", reconhecem as *designers*, que apontam a cozinha e as casas de banho como exemplos a seguir. Em ambas as divisões inteiramente remodeladas, a modernidade coabita equilibradamente com a tradição. Imagem de marca do ateliê, a aplicação de papel de parede, na cozinha, como acabamento da superfície que liga a zona de bancada aos armários: "Em vez de escolhermos outro tipo de revestimento mais tradicional, como azulejos ou tinta, quisemos aliar a estética ao sentido prático. O papel de parede é visualmente apelativo, pode ser facilmente substituído, já que o vidro que o reveste é aplicado com afastadores, o que torna tudo mais funcional", explicam. Outro aspeto a destacar, também aqui facilitado pelas alterações efetuadas em obra, >>

### QUARTO JUVENIL

Cama, com colcha em tecido da Pedroso & Osório, poufs da Fusion. Secretária da Area, móvel de apoio e cadeira Ikea.

### DORMIR E TRABALHAR

Secretária, cadeira, candeeiro e mesa de cabeceira da Fusion. Quadro de Tomás Moreno.

### QUARTO PRINCIPAL

Papel de parede Vilanova. Cama com manta de pés de cama em tecido da Designers Guild. Almofadas da Guell la Madrid.





**COZINHA**

Cozinha lacada Fusion. Mesa e tapete Ikea com cadeiras Charles Eames.

**PORMENORES**

Junto à bancada, papel de parede da Cole & Son, protegido por vidro.

**CIRCULAÇÃO**

Móvel em casquinha com talhas recuperadas pela Fusion. Pote cerâmico da Area.

**LAVABO SOCIAL**

Forrado a papel de parede da Élitis, lavatório e torneira da Sanindusa. Escada Fusion.

COZINHA MODERNIZADA PELA UTILIZAÇÃO DE PAPEL DE PAREDE

registra-se no lavabo social, o resultado da divisão de uma casa de banho antiga de grandes dimensões. A utilização, uma vez mais, do papel de parede, de uma área espelhada de grandes dimensões, a opção por um lavatório em coluna e por uma escada versátil, que serve ao mesmo tempo de revestimento e de suporte para toalhas, foram soluções que emprestaram modernidade ao lavabo, sem esquecer ainda o pavimento pintado de branco com uma aguada de forma a manter visíveis os nós da madeira. Como resultado nasceu um apartamento com carisma e intemporal. Nas palavras da equipa de *designers*, com um "estilo muito próprio". Reflete, na essência, a personalidade de quem o habita, objetivo último de qualquer esquema de interiores, sublinham Maria Ana Franco e

Teresa Matos Correia, importante é saber recriar o estilo do cliente, "mostrar como a sua personalidade e história (as peças de família foram destacadas em campânulas de vidro expostas no móvel da sala de jantar) ficam refletidas em casa espaço". Reservado, clássico, como o gosto do proprietário, mas com apontamentos descomprometidos, veja-se as telas de João Vaz de Carvalho, a conferir boa disposição ao ambiente social. Tradição e modernidade acabam por reforçar um conceito querido à Fusion: "É um projeto intemporal, mas sem menosprezar tendências, a utilização da cor em algumas paredes, peças *vintage* dão-lhe carisma e atualidade, cosmopolita, mas sem ser escravo de tendências", resumem as *designers*. ■